



Concours formation continue

DIPLÔME BAC+5 VISÉ
GRADE DE MASTER



LE CURSUS : DIPLÔMANT ET MODULABLE !

Une formation diplômante en deux ans

L'ESC Montpellier prend en compte votre expérience professionnelle antérieure et vous permet de réaliser votre cursus en deux ans (au lieu de 4 ans initialement) pour obtenir le diplôme de l'ESC Montpellier, **BAC+5 grade de Master** visé par l'Etat. Deux rythmes possibles s'offrent à vous :

- en alternance 15 jours à l'école/15 jours en entreprise. Vous menez de front votre formation et remplissez vos objectifs professionnels au sein de votre entreprise
- à temps plein en formation classique

Une formation à double compétence et un accompagnement personnalisé

Le cursus est à la fois généraliste avec des matières telles que la finance, le marketing, le contrôle de gestion, la gestion des ressources humaines ou encore la communication, et spécifique avec le choix d'une spécialisation en dernière année.

- 1^{ère} année : Connaissances des pratiques managériales
- 2^{ème} année : Enseignements de la prise de décision stratégique et spécialisations professionnelles

Comment financer vos études ?

Trois modes de prise en charge sont possibles :

- par le FONGECIF
- par le plan de formation de l'entreprise dans laquelle vous travaillez
- par un plan de financement personnel

80% des diplômés sont recrutés avant même l'obtention de leur diplôme et débutent avec un salaire moyen annuel de 34 K€.

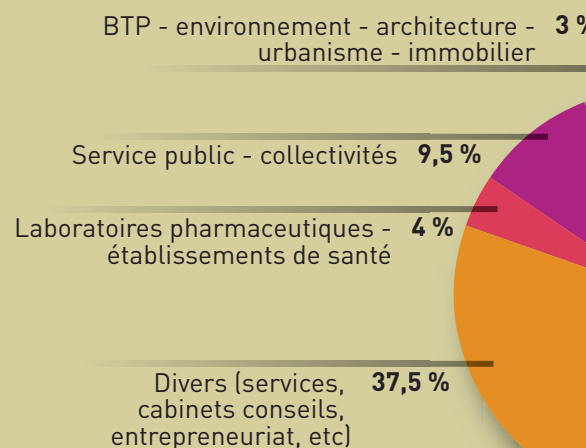
33 spécialisations offertes en dernière année, dont 17 Diplômes Nationaux de Master, ...

... dans des niches d'emploi identifiées par des professionnels du recrutement et des enseignants chercheurs : en commerce et management, en gestion et finance, en nouvelles technologies, en affaires internationales et en droit.

Le parcours de spécialisation s'articule autour de deux étapes distinctes, complémentaires et fondamentales. Une partie académique durant laquelle les étudiants suivent des cours et des séminaires animés par une équipe pédagogique de professionnels et d'enseignants-chercheurs. Les intervenants extérieurs, experts dans leurs domaines, transmettent leurs savoirs et leurs passions lors de rencontres interactives et professionnelles.

Dans le prolongement direct des compétences acquises dans cette phase d'enseignement, un stage de 6 mois minimum est ensuite réalisé dans une entreprise du domaine de spécialisation. Avec un nombre de places limité, l'accès aux spécialisations reste soumis à une sélection. A l'image d'un processus de recrutement, et en cohérence avec les pratiques en vigueur dans les entreprises, l'orientation de chaque étudiant vers sa spécialisation repose sur des critères d'admissions prenant en compte les compétences, les expériences en entreprise, le profil et le projet professionnel des candidats.

LES SECTEURS D'ACTIVITÉ QUI RECRUTENT NOS DIPLÔMÉS





Témoignage

Quelques exemples d'entreprises partenaires

Adecco, Areva, Auchan, Axa, Groupe Accor, Canal Plus, Coca Cola Compagny, CSC Peat Marwick, JC Decaux, Dell, Deloitte, EDF, Ernst & Young, Euris, Orange, Groupe Etam, IBM, Kimberley Clark, Kpmg, Leroy Merlin, Decathlon, Price Waterhouse Coopers, Renault, Schneider Electric, Sagem SA, Moët Hennessy Diageo, La Poste, Société Générale, BNP, L'Oréal, HSBC, Thalès Naval France, PSA Peugeot Citroën.

Quelques exemples de postes

Chef de produit high tech, responsable e-commerce, ingénieur commercial, responsable logistique, directeur financier, trade marketer, consultant RH, etc...



Jonathan TRITSCH,
diplômable en 2010
actuellement en cursus

Pourquoi j'ai repris mes études ?

Après un BTS Action Commerciale, j'ai travaillé

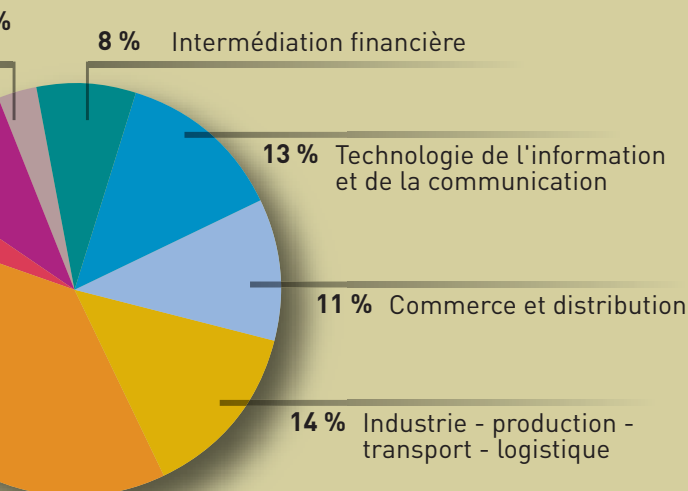
pendant 3 ans dont 2 ans dans la fonction publique. Une expérience très enrichissante, mais j'avais envie d'aller plus loin dans ma formation. L'école supérieure de commerce de Montpellier m'offrait cette opportunité et j'ai décidé de passer le concours d'entrée FC2, afin de rejoindre le programme Grande Ecole. Un atout non négligeable de l'ESC Montpellier est certainement la validation de mes acquis durant ces 3 années de travail : j'ai ainsi pu rejoindre le cursus en 2^{ème} année directement.

A travers le temps passé à l'école, j'ai pu découvrir un enseignement de qualité et très divers : j'ai ainsi le sentiment d'avoir aujourd'hui une formation complète, que je vais poursuivre l'an prochain en me spécialisant, après avoir passé un semestre à l'étranger.

Quelques conseils à un candidat

Si j'avais un conseil à donner à un futur candidat, ce serait de ne pas hésiter à reprendre ses études, même après avoir travaillé plusieurs années. Ceci n'est qu'une accumulation d'expériences qui permet de se donner une valeur ajoutée et d'avoir une force de travail supplémentaire pour combler d'éventuels décalages avec les autres étudiants. J'ai le sentiment de m'être totalement adapté, ce qui m'a permis de couronner avec succès cette première année.

és



UN CONCOURS D'ENTRÉE ADAPTÉ À VOTRE PROFIL

Quel concours pour quel diplôme ?

Concours de la formation continue permettant d'intégrer l'ESC Montpellier et dont la formation d'une durée de trois ans permet d'obtenir un diplôme Grade de Master BAC+5 visé et reconnu par l'Etat.

A qui s'adresse-t-il ?

Personnes justifiant soit :

- d'une expérience professionnelle minimale de 5 ans sans condition de titres
- titulaires d'un diplôme français, ou étranger reconnu équivalent, sanctionnant deux années d'études supérieures, et justifiant d'une expérience professionnelle minimale de deux ans.

Nombre de places offertes :

10 places en 2010

Dates et procédures

Le dossier d'inscription au concours d'entrée par alternance est à retirer et à rendre dûment rempli directement auprès de l'ESC Montpellier, service Admissions & Concours, 2300 avenue des Moulins, 34185 MONTPELLIER CEDEX 4.

Dépôt des candidatures : avant le 31 mars 2010, minuit le cachet de la Poste faisant foi.

Epreuves écrites d'admissibilité : mercredi 21 avril 2010
Résultats d'admissibilité : vendredi 21 mai 2010

Epreuves orales d'admission : lundi 21 juin 2010
Résultats d'affectation : lundi 28 juin 2010

Modalités du concours

	Durée	Coefficient
Épreuves écrites d'admissibilité		
Synthèse de dossier	3h	10
Test d'aptitude au Management	2h	8
Langue 1 *	0h30	8
Autre langue **	0h30	3
Épreuves orales d'admission		
Langue *	0h30	13
Entretien	0h35	13
Total Epreuves d'admissibilité		26
Total Epreuves d'admission		26
TOTAL GENERAL		52

* Anglais / ** Allemand, Espagnol ou Italien
Seuls les points supérieurs à 10 sont coefficientés.

Nature des épreuves

Il n'existe pas d'annales à ce concours. En revanche, le candidat peut utiliser toutes les annales préparant aux concours nationaux d'entrée en Ecole de Commerce.

ÉCRIT

• Synthèse de dossier

Il s'agit d'une épreuve qui fait appel à la réflexion, à l'esprit d'analyse du candidat, et surtout à sa capacité à distinguer l'essentiel de l'accessoire. Les candidats reçoivent un dossier centré sur un problème donné, à caractère social, culturel, économique, comportant un certain nombre de documents sur le problème posé. Il s'agit d'en extraire les informations qui paraissent essentielles en vue de fournir une synthèse portant sur la compréhension du texte. Attention, il ne s'agit ni d'un résumé, ni d'un commentaire de texte.

• Test d'aptitude au management

Il s'agit d'une épreuve qui permet le recrutement de candidats possédant des cursus scolaires variés. Ce test est composé de 300 QCM regroupées sous quatre grandes parties : culture générale, français et compréhension de vocabulaire, logique, algèbre et mathématiques. Le contenu de ce test est déterminé en fonction du profil et du niveau attendu d'un étudiant en école supérieure de commerce.

• Test écrit de langues vivantes (quelles qu'elles soient)

Les épreuves écrites de langues vivantes reposent sur un QCM comprenant deux parties : une compréhension de texte et des connaissances grammaticales.

ORAL

• Test oral d'anglais

Il s'agit d'une préparation d'un texte écrit portant sur des sujets généraux ou socio-économiques. L'entretien portera sur la compréhension et l'analyse du texte, permettant d'élargir la discussion et notamment sur la civilisation du pays.

• Entretien

Le candidat a le choix entre une dizaine de situations proposées par le jury et expose avec clarté et authenticité des expériences récentes vécues personnellement dans un cadre professionnel, familial, associatif, sportif, ... avec la situation choisie. Le témoignage du candidat, sur le fond comme sur la forme, permet au jury (composé de 2 à 3 personnes dont un membre de l'école et un cadre dirigeant d'entreprise) d'identifier les caractéristiques personnelles indispensables et le potentiel requis à un futur manager. Les questions posées par les membres du jury tout au long de l'entretien visent à mieux connaître le candidat, et à évaluer entre autres sa capacité d'adaptation, d'anticipation, sa curiosité, son ouverture d'esprit et son intégrité.

Pour tout renseignement complémentaire, vous pouvez contacter le Service Admissions et Concours
au 04 67 10 26 70 ou 04 67 10 26 43, par mail à concours@supco-montpellier.fr



montpellier.cci.fr

